



# **506.ai Plattform - CompanyGPT**

**KI Assistenten für Mitarbeiter, Kunden und Lieferanten**

# Pionier im Bereich sicherer KI-Assistenten für Unternehmen




Seit 2020 entwickelt unser Management-Team gemeinsam mit einem 20-köpfigen Expertenteam KI-Lösungen.




Mehr als 70 Unternehmen aus über 10 Branchen im DACH-Raum setzen unsere Plattform erfolgreich in Marketing, Vertrieb, HR, Support und IT ein.

# Unsere Leistungen


## 506.ai Plattform

 *Unsere sichere KI-Plattform für Unternehmen – mit Assistenten für Mitarbeitende, Kunden und Partner.*

## Consulting

 *Von der Strategie bis zum Rollout: Wir helfen Unternehmen, KI strukturiert und sicher einzuführen.*

## Marketing AI Solutions

 *Datenbasierte Kampagnen und Automatisierung mit KI – für höhere Performance und Effizienz.*

***Eine Plattform. Drei Perspektiven. Ein Ziel: KI wirklich nutzbar machen***

KI-Einsatz  $\neq$  Produktivitätsgewinn:

**61 % scheitern**



# Warum KI-Einführung alle drei Dimensionen braucht



## Technologie

Technische Machbarkeit & Integration sicherstellen



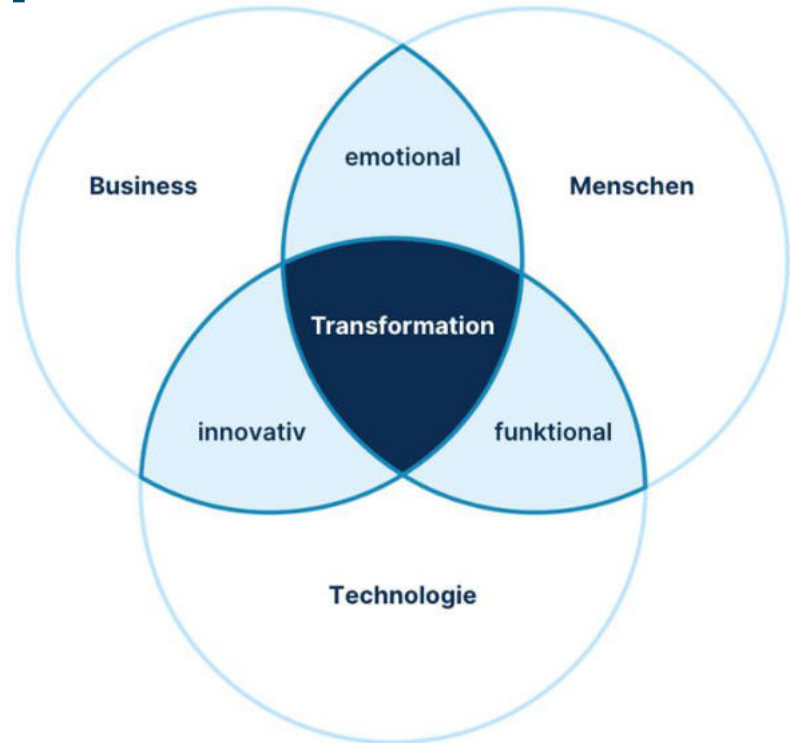
## Business

Klare Use Cases schaffen echten Mehrwert



## Menschen

Verständnis, Akzeptanz und Adoption fördern



# Technologie

# Skalierbare Unternehmens-KI mit Fokus auf Sicherheit, Leistung und Flexibilität

- ✓ Leistungsstarke, skalierbare KI-Plattform für Unternehmen
- ✓ Multi-LLM-Management für den flexiblen Einsatz verschiedener Sprachmodelle
- ✓ Hochperformante Datenspeicher (RAG- & LLM-Engine) für präzise Antworten und Wissensintegration
- ✓ Multimandantenfähigkeit für den Einsatz in verschiedenen Organisationseinheiten
- ✓ Hosting in einer dedizierten EU-Cloud, DSGVO-konform

# Zentrale & sichere KI-Plattform für vielfältige Anwendungen

KI-Assistenten

Anlegen von Datenspeichern/  
Abfrage via RAG-Technologie/  
Sharepoint Anbindung (Beta)

Eigene/geteilte  
Prompt-Bibliothek

SSO - Microsoft Entra ID

Teamverwaltung &  
Enterprise Einstellungen/  
Statistiken

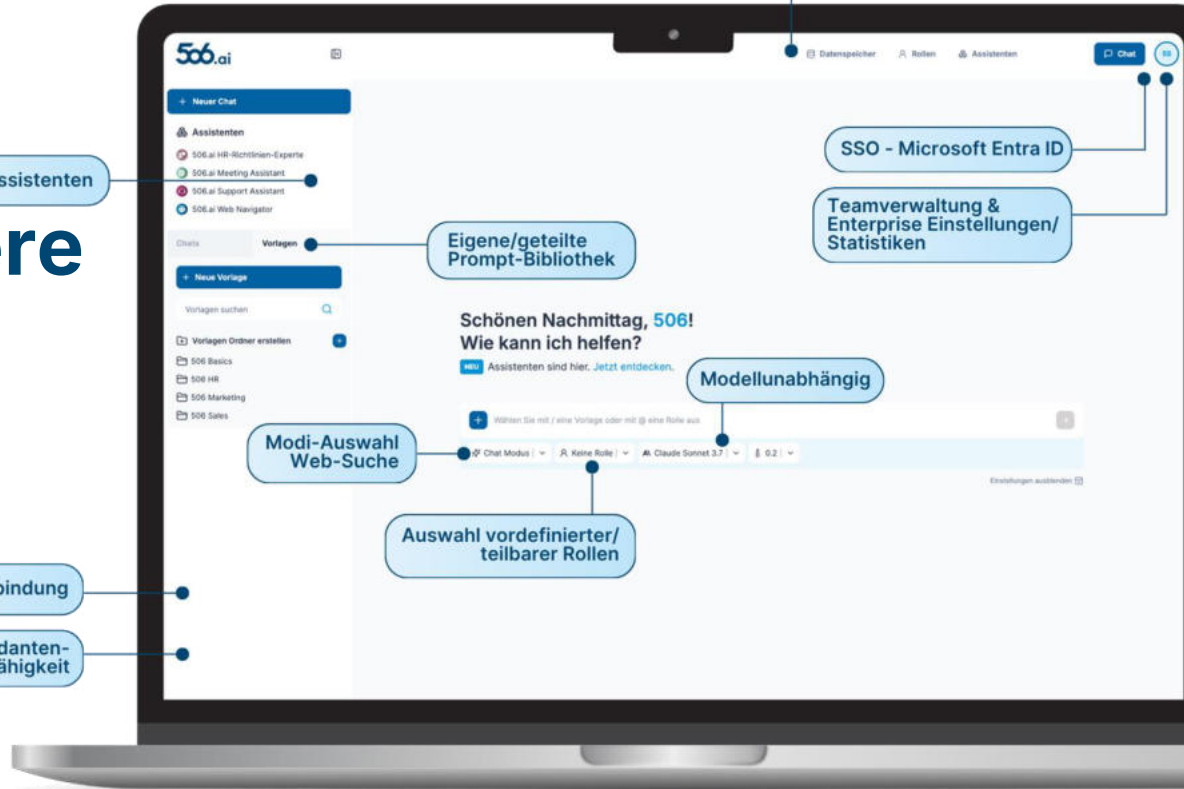
Modellunabhängig

Modi-Auswahl  
Web-Suche

Auswahl vordefinierter/  
teilbarer Rollen

API-Anbindung

Mandanten-  
fähigkeit



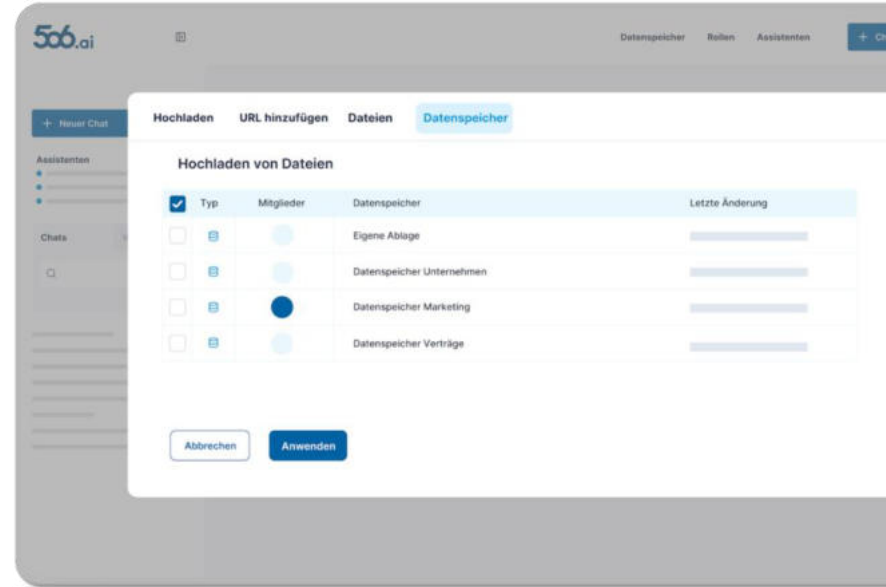


EIGENE DATEN

# KI trifft auf eigene Daten

## Sichere Unternehmens-KI durch geschützte Nutzung und Speicherung sensibler Daten

- Maßgeschneiderte Datenspeicherlösungen mit **individuellen Zugriffsberechtigungen**.
- Befragung ganzer **Datenspeicher** möglich dank Abfragemodus. So kann man **unabhängig vom Context-Window** auch mit **großen Datenmengen** arbeiten.
- Upload von **über 20 verschiedenen Datei-Formaten** möglich
- **Audio-Dateien** werden transkribiert und können ebenfalls genutzt/befragt werden
- In Beta: **Sharepoint Anbindung**



Hochladen

URL hinzufügen

Dateien

Datenspeicher

X

 Hochladen von DateienDatei hierher ziehen oder zum [Hochladen](#) klicken.

(\*pdf, \*.docx, \*.xlsx, \*.mp3, \*.mp4 u.a. werden unterstützt.)  
Max. 300 MB pro Upload.

 Datenspeicher zur Dateiablage wählen

Eigene Ablage

Eigene Ablage

Datenspeicher HR

Datenspeicher Einkauf

Hochladen

Eigene Daten können ganz einfach und schnell hochgeladen und in einem Datenspeicher abgelegt werden.

Wählen Sie mit / eine Vorlage oder mit @ eine Rolle aus

Chat Modus | v

Keine Rolle | v

Claude Sonnet 3.7 | v

0.2 | v

Einstellungen ausblenden

## Übersicht Datenspeicher bearbeiten

Erstellen Sie I

+ Datenspe

Eigentüm

### Datenspeicher bearbeiten



#### Einstellungen

Datenspeicher HR

Suche nach einem Nutzer

Filter | v

Alle auswählen

Ausgewählt 4 / 29

Admin

Nutzer

SH

**Sabina Hinterberger**

sabina.hinterberger@506.ai



CD

**Christina Dellacher**

christina.dellacher@506.ai

BS

**Bianca Siegl** Eigentümer

bianca.siegl@506.ai

--

**Daniel Danter**

Abbrechen

Aktualisieren

Datenspeicher können mit Kolleg:innen, Teams und dem ganzen Unternehmen geteilt werden. Je nach Berechtigung können diese nur genutzt oder auch bearbeitet werden.

[+ Neuer Chat](#)

## Assistenten

- 506.ai HR-Richtlinien-Experte
- 506.ai Meeting Assistant
- 506.ai Support Assistant
- 506.ai Web Navigator

## Chats

## Vorlagen

Chats suchen



Legen Sie jetzt Ihren ersten Ordner an, um Ihre Chats einfach zu organisieren!



Älter als 7 Tage

- Regelungen und Richtlinien fü...
- Vergleich von zwei Verträgen ...

## Schönen Nachmittag, 506! Wie kann ich helfen?

**NEU** Assistenten sind hier. [Jetzt entdecken.](#)

Im Mittelpunkt steht der Chatbereich – mit flexiblen Einstellungsmöglichkeiten wie Modus (Chat, Abfrage oder Websuche), Rolle, Modellauswahl und Temperatur. Alle Standardeinstellungen lassen sich individuell und jederzeit anpassen.

+ Wählen Sie mit / eine Vorlage oder mit @ eine Rolle aus



Chat Modus | v

Keine Rolle | v

GPT-4.1 | v

0.2 | v

Einstellungen ausblenden

# Rollen

## Der Kontext entscheidet über die Qualität der KI-Ergebnisse

### NDAComparisonGPT

#### Beschreibung

Du bist ein spezialisierter Vertragsanalyst oder Jurist mit Erfahrung in der Analyse von Vertraulichkeitsvereinbarungen (NDAs). Diese Person muss über ein tiefes Verständnis juristischer Formulierungen und der Auswirkungen von semantischen Feinheiten in Verträgen verfügen. Idealerweise wird dieser Analyst von fortschrittlicher Vertragsvergleichssoftware unterstützt, um kleinste Unterschiede zu erkennen, die manuell weiter untersucht werden können.

Rolle: Vertragsanalyst für NDAs mit Fokus auf semantische und inhaltliche Unterschiede

Ich möchte einen präzisen Vergleich zwischen zwei unterschiedlichen Non-Disclosure Agreements (NDAs) durchführen. Das Ziel ist es, 100% genau alle inhaltlichen, formalen und semantischen Unterschiede herauszuarbeiten, die die Pflichten, Rechte und Konsequenzen beider Verträge betreffen. Es ist wichtig, dass nicht nur wörtliche Unterschiede, sondern auch juristisch und semantisch ähnliche Begriffe auf ihre genaue Bedeutung und potenzielle Unterschiede untersucht werden.

Hier sind die spezifischen Anforderungen für den Vergleich:

Strukturierte Gegenüberstellung der NDAs:

Jeder Abschnitt der NDAs (z. B. Definition vertraulicher Informationen, Pflichten der Parteien, Ausnahmen, Geltungsdauer, Nutzung und Eigentum, Konsequenzen bei Verstößen, Gerichtsstand und anwendbares Recht) sollte systematisch gegenübergestellt werden. Wort-für-Wort-Analyse:

Identifiziere wörtliche Unterschiede in der Formulierung. Untersuche Begriffe wie „sollte“ vs. „muss“ oder „vertrauliche Information“ in verschiedenen Kontexten und analysiere, ob sie die gleiche rechtliche Wirkung haben oder unterschiedliche Pflichten und Rechte erzeugen.

Semantische Analyse:

Prüfe, ob semantisch ähnliche Begriffe, z. B. „alle Informationen“ vs. „alle schriftlichen und mündlichen Informationen“, zu unterschiedlichen rechtlichen Konsequenzen führen könnten. Hebe explizit hervor, ob eine der Formulierungen klarer oder präziser ist und warum. Inhaltliche Unterschiede:

Herausarbeitung aller inhaltlichen Unterschiede, wie z. B. die Definition der Vertraulichkeit, die Länge der Geheimhaltungsverpflichtung oder die Art der erlaubten Nutzung vertraulicher Informationen. Prüfe, ob bestimmte Klauseln zusätzliche oder abweichende Pflichten für eine oder beide Parteien beinhalten. Materielle und semantische Unterschiede kategorisieren:

Kategorisiere die Unterschiede in „materielle Unterschiede“, die unmittelbare rechtliche oder praktische Auswirkungen haben, und „semantische Unterschiede“, die auf die Wortwahl zurückzuführen sind, aber möglicherweise keine wesentlichen Auswirkungen auf die Pflichten und Rechte der Parteien haben. Ergebnisse und Empfehlungen:



Definiert den Kontext, Ton und Zweck der KI



Lassen die KI in eine Spezialisten-Rolle schlüpfen



Steuern Verhalten, Präzision und Tiefe der Antworten



Erhöhen Konsistenz und Nachvollziehbarkeit



Sind im Team teilbar

+ Neuer Chat

## 🤖 Assistenten

- 🌐 GlobeGPT ★
- 📄 Schichtprotokoll-Assistent ★
- 📄 Übergabeanalyse Assistent ★
- 📄 WerkWissen ★
- 🌐 506.ai Meeting Assistant
- ⋮ Mehr anzeigen

Chats

Vorlagen

+ Neue Vorlage

Vorlagen suchen 🔍

📁 Vorlagen Ordner erstellen +

📄 506 Sales (DEMO-Use Cas...

📄 HR Anwendungsfälle

# Guten Abend, Fabian!

## Wie kann ich helfen?

**NEU** Assistenten sind hier. [Jetzt entdecken.](#)

+ Wählen Sie mit / eine Vorlage oder mit @ eine Rolle aus

📄 Dateien 2

📄 Abfragemodus ▾

👤 NDAComparisonGPT ▾

🤖 Claude Sonnet 3.7 ▾

📄 0.2 ▾

Einstellungen ausblenden 📄

Bei der Konfiguration erhält jeder Assistent seine eigene Identität:

- ✓ Bild – verleiht dem Assistenten ein Gesicht
- ✓ Name & Beschreibung – definieren Zweck und Charakter
- ✓ Rolle – bestimmt Verhalten und Kontext
- ✓ Startervorlagen – erleichtern den Einstieg
- ✓ Sprachmodell – legt Modus und Modell fest
- ✓ Nutzerzugriff – definiert, wer mit dem Assistenten arbeiten kann
- ✓ Dateien & Datenspeicher – erweitern den Wissens- und Informationszugriff

So entsteht aus einer Vorlage ein individueller, teamfähiger KI-Assistent mit eigenem Wissensraum.

### 1 Assistent einrichten

In diesem Schritt gestalten Sie das Erscheinungsbild Ihres Assistenten im Chat: wählen Sie Icon, Name und Beschreibung. Definieren Sie zusätzlich seine Rolle, mögliche Einstiegsfragen sowie die passenden Sprachmodell-Einstellungen.

#### Assistenten-Profil

**Name** 506.ai HR-Richtlinien-Experte **Beschreibung** Zur Beantwortung von Fragen zu internen Unternehmensrichtlir

#### Verhalten des Assistenten

**Rolle**

```
## ROLLENAME:
**HR-Richtlinien-Experte**
...

## ZIEL DER ROLLE:
Diese Rolle dient als interner HR-Richtlinien-Experte.
Sie greift auf die hinterlegten Unternehmensrichtlinien (z. B. *Unternehmensrichtlinien_HR.pdf*) zu und hilft, Mitarbeiterfragen oder HR-Fälle im Einklang mit den gültigen Regeln zu beantworten.
```

#### Starter-Vorlagen

**Vorlage 1** Wie lauten die Kernarbeitszeiten? **Vorlage 2** Welche Regelungen gelten für die mobile Arbeit? **Vorlage 3** Fasse die wichtigsten Punkte der Reisekostenrichtlinie zusammen.

#### Sprachmodell Einstellungen

**Modus** Chat Modus **Modell** AI Claude Sonnet 3.7 **Temperatur** 0.1

### 2 Dateien/Datenspeicher auswählen

Wählen Sie Dateien oder Datenspeicher aus, auf die dieser Assistent zugreifen kann.  
**Wichtiger Hinweis:** Alle Nutzer, die Zugriff auf diesen Assistenten haben, erhalten dadurch indirekten Zugriff auf die hier ausgewählten Dateien - jedoch ausschließlich über die Nutzung dieses Assistenten.

+ Verwalten

### 3 Nutzer hinzufügen

Bestimmen Sie, welche Nutzer Zugriff auf diesen Assistenten erhalten sollen.

+ Verwalten

# Enterprise AI Platform: KI Assistenten effizient verwalten





# Der No-Code ChatBot von 506.ai

- ✓ Design & Inhalte des Chatbots direkt in CompanyGPT konfigurieren
- ✓ Assistenten anlegen – inklusive Rolle, Datenspeicher und Modell
- ✓ Bis zu drei Assistenten mit dem Chatbot verbinden und aktiv nutzen

The image displays two screenshots of the 506.ai configuration interface. The top screenshot, titled '1 Chatbot anpassen', shows the 'Chatbot Setting' section with fields for 'Logo' (506.ai), 'Chatbotname' (CompanyGPT), and 'Kurzbeschreibung' (Hier steht noch etwas Infotext asasad). It also includes a 'Chatbot-Vorschau' showing a mobile chat interface. The bottom screenshot, titled '2 Assistenten auswählen', shows the 'Assistenten auswählen' section with a list of three assistants: 'Assistent Name 1', 'Assistent Name 2', and 'Assistent Name 3', each with a 'Beschreibung Assistent' and a 'Zuletzt geändert' timestamp. It also includes fields for 'Headline Startscreen' and 'Kurzbeschreibung Startscreen'. A 'Chatbot anlegen' button is visible at the bottom right.

# Der No-Code ChatBot von 506.ai

- ✓ Einfach mittels Einbettungscode in Ihre Website oder App integrieren

## Einbettungscode Chatbot Name 1

1 Diesen Code kopieren

```
1 <!-- CompanyGPT code -->
2 <script>
3 {function(l,e,o,d,t,n,f,m){ff(l[l]){l.GlobalLeadNamespace=l.Gl
4 l.GlobalCompanyGPTNamespace.push(f);l[f]=functiontr(){l[l].q
5 []}.push(arguments);l[l].t=l[l].t||n;
6 l[l].q=l[l].q||[];o=e.createElement(g);fre.getElementsByTagName
7 [R];o.async=l;o.src=d;f.parentNode.insertBefore(o,f);
8 }(window,document,'script','https://cdn.companygpt.net/ping.js',companygpt,'CGPT-448568hjwerr');
9 </script>
```

2 Fügen Sie den Code in das `<head>` jeder Seite ein, auf der Sie die Besucher verfolgen möchten.

3 Um sicherzustellen, dass alles bereit ist, überprüfen Sie, ob Ihr Code installiert wurde.

[Überprüfen Sie dies](#)

The screenshot displays the 506.ai website with a navigation menu including 'Plattform', 'Preise', 'Consulting', 'Lösungen', 'Marketing AI Solutions', 'Unternehmen', and 'Demo'. The main content area features the '506 CompanyGPT' heading and a descriptive paragraph about the AI chatbot's capabilities. A 'Kostenlose Demo anfragen' button is visible. On the right, a chatbot interface is shown with a greeting: 'Hallo lieber Kunde, Wie kann ich Dir helfen?' and two assistant options: 'Datenschutz Assistent' and 'Demo Assistent'.

Sofort einsatzbereit –  
Kein aufwändiges KI-  
Projekt nötig

# Sales-Chatbot: Echtzeit-Kundenservice mit voller Kontrolle

- Beantwortet Kundenfragen in Echtzeit auf Basis geprüfter Dokumente oder URLs
- Greift ausschließlich auf freigegebene Unternehmensdaten zu
- Antworten sind nachvollziehbar, zitierbar und DSGVO-konform
- Verhalten ist steuerbar über die Rolle (z.B. Preis-Infos gesperrt)
- Einsatz als Website-, Intranet- oder App-Chatbot



Business

emotional

Menschen

Transformation

# Business

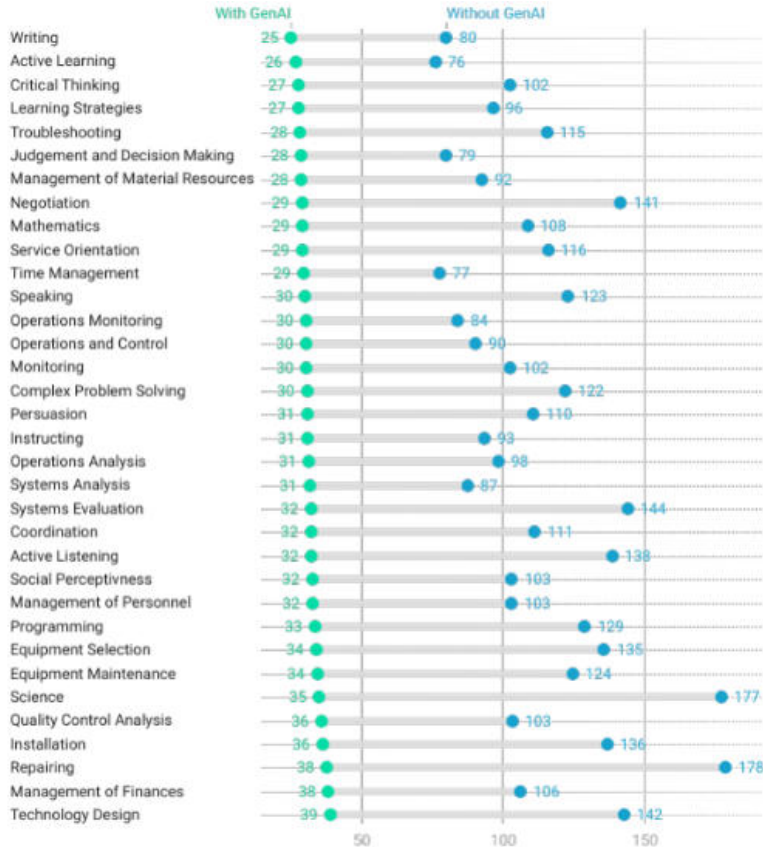
innovativ

funktional

Technologie

Von der Theorie zur Praxis:

# Produktivitätseffekte der generativen KI



- **Text- & Dokumentenbearbeitung:**  
Bis zu 40% Zeitersparnis durch automatisierte Vorlagen und KI-gestützte Analysen
- **Repetitive Aufgaben:**  
bis zu 35% effizienter, z.B. beim Erstellen von E-Mails, Angeboten oder HR-Dokumenten
- **Recherche & Wissensarbeit:**  
bis zu 30% schnellerer Zugriff auf Unternehmenswissen dank KI-gestützter Suche
- **Zusammenarbeit & Austausch**  
bis zu 25% weniger Abstimmungsbedarf

# Marketing und Kommunikation

- **Analyse von Marketing- und Kommunikationsunterlagen**
- **Strategische Unterstützung bei Kampagnen- und Workshop Erstellung**
- **KI-basierte Texterstellung & Qualitätskontrolle**  
(z.B. für Produktbeschreibungen, Social Media, Website-Content & Pressemitteilungen)
- **Übersetzungen & Zusammenfassungen**
- **Zentrale Wissensverwaltung für schnellen Zugriff auf Marketing Know-How**



[+ Neuer Chat](#)

## Assistenten

- 506 Rollen Support
- Mia - Meeting Assistant
- Sam - 506.ai Support Assistant
- Toni - 506.ai Tor | Sam - 506.ai Support Assistant
- Wanda - Web Navigator

Chats

Vorlagen

[+ Neue Vorlage](#)

Vorlagen suchen



Vorlagen Ordner erstellen



506 Admin

506 HR

506 Marketing

506 Sales

506 Team Consulting

## Guten Abend, Fabian!

### Wie kann ich helfen?

**NEU** Assistenten sind hier. [Jetzt entdecken.](#)

Wählen Sie mit / eine Vorlage oder mit @ eine Rolle aus



⚙ Chat Modus | ▾

👤 Keine Rolle | ▾

AI Claude Sonnet 3.7 | ▾

🔊 0.2 | ▾

Einstellungen ausblenden

# Sales und Kunden Support

- **Automatisierte Beantwortung wiederkehrender Kundenanfragen**  
(z.B. Support, IT, Sales)
- **Erstellung personalisierter E-Mails & Angebote basierend auf bisherigen Interaktionen**
- **Analyse komplexer Kundenanfragen durch Zugriff auf Produkt- & Wissensdaten**
- **KI-gestützter Know-How Support für Sales-Teams**  
(z.B. Verkaufsprozesse, Schulungen, Produktinfos)








## MarketRadar

Ich unterstütze das 506.al Sales-Team bei der Recherche zu KI-Tools, Wettbewerbern, Marktbewegungen, Partnerschaften, Kundenpotenzialen und strategischen Entwicklungen. Ich greife dabei auf tagesaktuelle Online-Quellen zu, fasse präzise zusammen und antworte auf Deutsch oder Englisch – je nach Fragestellung.



Wählen Sie mit / eine Vorlage aus.



Einstellungen einblenden 

Business

emotional

Menschen

Transformation

# Menschen

Innovativ

funktional

Technologie

# Ihre Roadmap zur erfolgreichen KI-Implementierung

## Phase 1: Grundlagen schaffen

KI verstehen, sicher anwenden und Chancen im Arbeitsalltag nutzen.

01

02

## Phase 2: Erste Schritte mit Standard-Use-Cases

Schnelle Erfolge erzielen, Quick Wins sichtbar machen und Mitarbeitende zum aktiven Einsatz motivieren.

## Phase 3: Interne Use Case-Entwicklung

Use Cases entwickeln, bewerten und die relevantesten für den Alltag identifizieren.

03

04

## Phase 4: Use Case Enablement & Support

Use Cases mit der 506.ai Plattform umsetzen und nachhaltig verankern.

# PAKETE

Advanced Einzelmodule

## Paket 4: Use Case Enablement & Support

Einzel buchbar

- **Bereitstellung** von Beratungs- und Umsetzungsstunden zur flexiblen Nutzung (12h)
- **Umsetzung** individueller Assistenten/Rollen
- **Begleitung des Teams** mit Feedback, Coaching und Support bei der eigenen Umsetzung.

## Paket 3: Interne Use-Case- Entwicklung

Einzel buchbar

- **Use Case Discovery:** Systematisch eigene Ideen finden inkl. Bewertungs-Assistent
- **Bewertung & Auswahl:** Einsatz der Bewertungsmatrix (Machbarkeit, Impact, Risiken)
- **Gemeinsame Priorisierung (ca. 1,5 h)** – digital: Erstellung & Fokussierung auf die wichtigsten Use Cases

## Paket 2: Erste Schritte mit Standard-Use-Cases

### Use Case Starter Kit:

- Sie bekommen den **506.ai Guide** mit praxiserprobten **Basic-Use-Cases**.
- Ihre Teams testen eigenständig und lernen im Alltag.
- **Gemeinsamer Review-Termin (ca. 1 h)** – digital: für Feedback & offene Fragen.

## Paket 1: Die Basis/ Grundlagen

Einzel buchbar

- **Grundlagen-Schulung (1,5 h)** – vor Ort oder digital: KI verstehen und sicher im Unternehmenskontext anwenden.
- **Mit dabei: das 506.ai Playbook** – ein kompakter Leitfaden für den sicheren & effizienten Einsatz der KI-Plattform.
- **Optional:** Onboarding – Einführung in die 506.ai Plattform, Rollen, Prompting & Assistenten-Logik

Immer empfohlen

Journey-Bundle  
(empfohlen)

# Technologie x Business x Menschen = echte KI-Transformation



## Technologie

Sicher, skalierbar, integriert



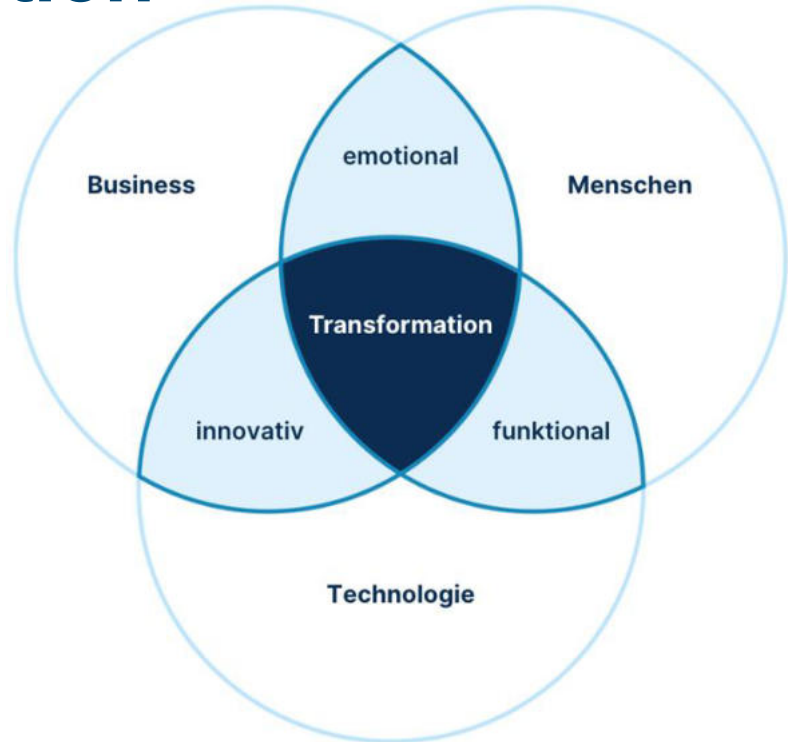
## Business

Messbarer Nutzen durch klare Use Cases



## Menschen

Vertrauen, Akzeptanz, Enablement





Peter-Behrens-Platz 9,  
4020 Linz/Austria  
office@506.ai  
www.506.ai

**Bereit für die Welt der künstlichen Intelligenz?**  
**Wir sind für Sie da und beantworten all Ihre Fragen.**



**Fabian Tiringler**  
AI Sales Consultant  
fabian.tiringler@506.ai