

BASISPROGRAMME DER FFG

Peter Schörghofer | Basisprogramme
18. März 2026 | Korneuburg

BASISPROGRAMME – ECKPUNKTE



- **offen** für alle Themen, Branchen und Technologiefelder
- **offen** für alle Unternehmens- und Projektgrößen
- neben Unternehmensprojekten auch kooperative Projekte
- Förderung in jeder Projekt-Phase (Vorbereitung bis zum Markteinstieg)
- Einreichung jederzeit möglich
- regelmäßige Förderentscheidungen (entweder laufend bei Kleinstförderungen oder in 7 Beiratssitzungen für Unternehmensprojekte)

BASISPROGRAMME – PORTFOLIO

Wissenschaftstransfer,
Industrielle Forschung (IF)

Projekteinstieg, Idee und
IPR-Schutz

Experimentelle Entwicklung (EE),
Kooperationsprojekte

Markteinführung und
Verwertung

BRIDGE

Kooperation von Wissenschaft mit
Wirtschaft bis max. 360.000 EUR

Life Sciences (IF)

Unternehmensprojekte
bis max. 3 Mio. EUR



Projekt.Start

Projektvorbereitungskosten für
KMU bis max. 6.000 EUR

Innovationscheck

Machbarkeit, Ideenstudien für
KMU bis max. 10.000 EUR

Impact Innovation

Idee sucht Problemlösung,
Basic Förderung bis max. 75.000
bzw. max. 105.000 EUR für Soziale
Innovationen (seit 12.03.2026
Einreichstopp)

Expedition Zukunft START

Sondierung für radikale, disruptive
Innovationen bis max. 80.000 EUR

Patent.Scheck

IPR-Schutz für KMU
bis max. 10.000 EUR

Kleinprojekt

KMU-Unternehmensprojekte
bis max. 88.500 EUR



Basisprogramm

Unternehmensprojekte
bis max. 3 Mio. EUR



Frontrunner

Transformative Unternehmens-
projekte bis max. 3 Mio. EUR



Life Sciences (EE)

Unternehmensprojekte, Klinische
Studien bis max. 3 Mio. EUR



Collective Research

Nationale Kooperationsprojekte
bis max. 325.000 EUR

Eurostars, Eureka

Intern. Kooperationsprojekte bis
max. 500.000 bzw. 3 Mio. EUR




Markt.Einstieg

Markteinstiegsprojekte, Förderung
Basic bis max. 80.000 bzw. max.
120.000 EUR für Soziale
Innovationen, Frauen in
Führungspositionen

 ausschließlich KMU

 Projekt.Start
anwendbar

Jetzt einreichen 

Kriterien zur Einteilung von KMU

Größe des Unternehmens	Zahl der Beschäftigten	und	Jahresumsatz (in €)	oder	Jahresbilanzsumme (in €)
Kleinstunternehmen	maximal 9		bis maximal 2.000.000		bis maximal 2.000.000
Kleine Unternehmen	maximal 49		bis maximal 10.000.000		bis maximal 10.000.000
Mittlere Unternehmen	maximal 249		bis maximal 50.000.000		bis maximal 43.000.000

Mitarbeiterzahl
muss zutreffen

Jahresumsatz oder Bilanzsumme
müssen zutreffen


Innovationsbasis
verbreitern
Forschungseinstieg
ermöglichen

INNOVATIONSSCHECK (DE-MINIMIS)

 ausschließlich KMU

Initiative

- **Einstieg und Intensivierung** von Forschungs- und Innovationstätigkeit von Klein- und Mittelunternehmen (KMU) gemeinsam mit Forschungseinrichtungen
- **Förderbar sind nur** Forschungsleistungen von Forschungseinrichtungen (außeruniversitäre Forschungseinrichtungen, Fachhochschulen und Universitäten)
- **Offen für alle Technologien und Forschungsthemen**

Jetzt einreichen 

Förderung

- **Förderung 80 % Zuschuss** (max. 10.000 EUR)
Förderbare Kosten max. 12.500 EUR (inkl. 20 % Selbstbehalt)
- 1 Scheck pro Jahr pro Unternehmen (Gültigkeit 12 Monate)

KMU-Schwellenwerte sind zu beachten

- siehe [KMU-Definition](#)
- Eigentümer-/Stimmverhältnisse
- siehe [De-minimis](#)

PATENT.SCHECK

 ausschließlich KMU

Initiative

- Patent.Scheck **stärkt die IP-Kompetenz** von Klein- und Mittelunternehmen (KMU) und Unternehmen in Gründung (Startups)
- Zusammenarbeit mit einem Patentamt bei Recherchen
- rasch und mit professioneller Unterstützung abzuklären, ob Innovationsidee patentierbar ist
- Anmeldung von Patenten mit Patentanwälten
- **Offen für alle Technologien und Forschungsthemen**

Jetzt einreichen 

Förderung

- **Förderung 80 % Zuschuss** (max. 10.000 EUR) **Förderbare Kosten max. 12.500 EUR**
- **nur Drittkosten förderbar** (Dialogrecherche, Patentanmeldung, Monitoring)
- 1 Scheck pro Jahr pro Unternehmen (Gültigkeit 24 Monate)

KMU-Schwellenwerte sind zu beachten


- siehe [KMU-Definition](#)
- Eigentümer-/Stimmverhältnisse
- [Selbsttest](#) mit wenigen Clicks

PROJEKT.START

 ausschließlich KMU

Initiative

- fundierte Vorbereitung eines F&E Unternehmensprojektes
- **Projektvorbereitung für**
 - Kleinprojekt
 - Basisprogramm
 - Frontrunner
 - Life Sciences
 - Eureka
- **Offen für alle Technologien und Forschungsthemen**

Jetzt einreichen 

Förderung

- **Förderung 60 % Zuschuss** (max. 6.000 EUR)
Förderbare Kosten max. 10.000 EUR
- mind. 60 % interne Personalkosten, zusätzlich Drittkosten, Reisekosten möglich
- 1 Förderung pro Jahr pro Unternehmen (Gültigkeit 12 Monate)
- Projektantrag innerhalb von 6 Monaten, sonst Verfall der bedingten Förderzusage!

KMU-Schwellenwerte sind zu beachten

- siehe [KMU-Definition](#)
- Eigentümer-/Stimmverhältnisse

KLEINPROJEKT

 ausschließlich KMU  Projekt.Start anwendbar

Initiative

- Kleinere Forschungsprojekte mit dem Ziel von kommerziell verwertbaren Produkten, Verfahren oder Dienstleistungen - einschließlich digitaler Innovationen
- **keine** Projekte mit Engineeringcharakter
- Kooperation möglich (nicht erforderlich)
- **Offen für alle Technologien und Forschungsthemen**

Jetzt einreichen 

Förderung

- F&E-Unternehmensprojekte (Experimentelle Entwicklung): max. 150.000 EUR Kosten
- **Zuschuss-Förderung**
 - Mittelunternehmen (MU): 35 % und mit Kooperation bis maximal 50 %.
 - Kleinunternehmen (KU): 45 % und mit Kooperation bis maximal 60 %.

KMU-Schwellenwerte sind zu beachten

- siehe [KMU-Definition](#)
- Eigentümer-/Stimmverhältnisse
- Nachweis für Eigenfinanzierung

BASISPROGRAMM

Unternehmen  Projekt.Start anwendbar

Initiative

- Größere Forschungsprojekte mit dem Ziel von kommerziell verwertbaren Produkten, Verfahren oder Dienstleistungen
- **gehobener Innovationsgrad und technischer Anspruch** (technisches Risiko)
- zeitnahes wirtschaftliches Verwertungspotenzial **bis zum Prototyp**
- Kooperation möglich (nicht erforderlich)
- **Offen für alle Technologien, Forschungsthemen und Unternehmensgrößen**

Jetzt einreichen 

Förderung

- **Finanzierungsmix** (Zuschuss, Darlehen)
- F&E-Unternehmensprojekte (Experimentelle Entwicklung): max. 3 Mio. EUR
- Förderung beträgt in der Regel **50 % der Projektkosten**
- **Startups:** bei Unternehmen in Gründung bzw. OÖ, Salzburg, Steiermark, Tirol **bis zu max. 70 %**

KMU-Schwellenwerte sind zu beachten

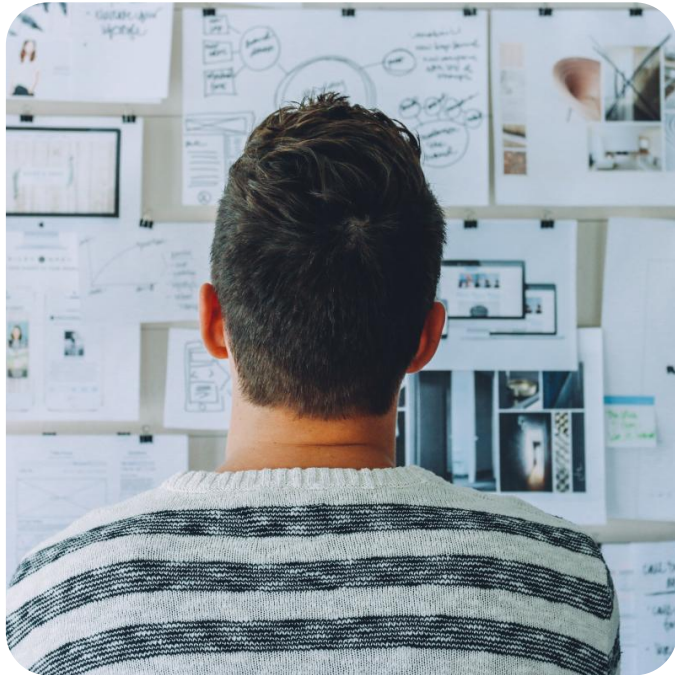
- siehe [KMU-Definition](#)
- Eigentümer-/Stimmverhältnisse
- Nachweis für Eigenfinanzierung

FINANZIERUNGSMIX

Unternehmenskategorie, Mitarbeiter:innen (MA)	Maximaler Barwert (EU)	Zuschuss	Darlehen bzw. Haftung
Kleines Unternehmen (KU) < 50 MA	bis zu 45 %	bis zu 28 % (Startup 31 %)	zinsbegünstigtes Darlehen (derzeit 1,75 % p.a.) oder Haftung für Bankkredite inkl. Kreditkostenzuschuss
Mittleres Unternehmen (MU) < 250 MA	bis zu 35 %	bis zu 25 %	zinsbegünstigtes Darlehen (derzeit 1,75 % p.a.) oder Haftung für Bankkredite inkl. Kreditkostenzuschuss
Großes Unternehmen (GU) ≥ 250 MA	bis zu 25 %	bis zu 19 %	zinsbegünstigtes Darlehen (derzeit 1,75 % p.a.) oder Haftung für Bankkredite inkl. Kreditkostenzuschuss

Zuschüsse, zinsbegünstigte Darlehen, Haftungen für Bankkredite inklusive Kreditkostenzuschuss

- **bis 50 % bzw.**
- **bis 70 %** (bei **Startups** oder Unternehmen aus OÖ, Salzburg, Steiermark, Tirol)
- der projektrelevanten, förderbaren Gesamtprojektkosten
- Bei der Zuschusskomponente kann ein Kooperationsbonus von 15 % vergeben werden, wenn gewisse Kriterien erfüllt werden.
- Siehe EU-Obergrenzen:
<https://www.ffg.at/content/foerdergrenzen-der-eu>



STARTUPS

- jährlich rund **90 Mio. EUR für Startups**
- **In jeder Phase:** Von der ersten Idee bis zum Markteinstieg
- Kriterien, Projekteinreichung und Abwicklung wie beim Basisprogramm-Projekt **zusätzlich aber Erfüllung der Startup-Definition oder in Gründung**
- **bis zu 70 % Förderung**, Mix aus Zuschuss und Darlehen, Darlehenstilgung 5 Jahre nach Projektende
- startups@ffg.at

<https://www.ffg.at/startups>

STARTUP-DEFINITION



- Kleine und mittlere Unternehmen (KMU),
- deren Gründung zu Beginn des F&E-Projektes nicht länger als 5 Jahre zurückliegen (Ersteintragsdatum im Firmenbuch/Wirtschaftscompass),
- und die neu sind (keine Umgründungen, neuen Standorte, Zusammenschlüsse bestehender Unternehmen etc.).

Lesen Sie nach, was für Startups relevant ist.



GLOBAL INCUBATOR NETWORK AUSTRIA (GIN)

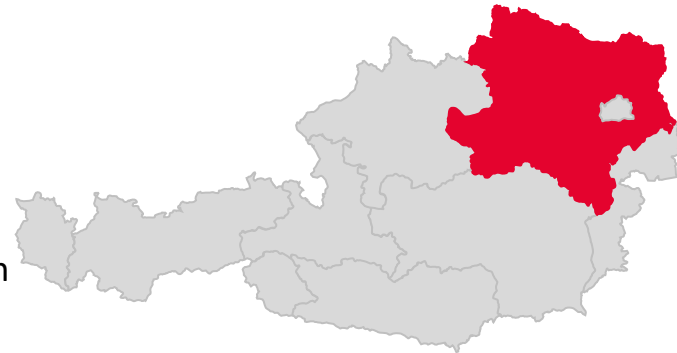
Anlaufstelle für Startups, Investor:innen sowie Inkubatoren und Akzeleratoren aus Österreich und Asien zur Internationalisierung österreichischer Startups bzw. zur Ansiedelung und Finanzierung von asiatischen Startups in Österreich.

<https://www.gin-austria.com/>



FÖRDERKOOPERATION NIEDERÖSTERREICH

- Laufzeit: 01.01.2026 bis 31.12.2026 (bis Mittel aufgebraucht sind)
- **Projektfinanzierung von 50 %**
- alle Unternehmensgrößen (KMU, GU) mit Ausnahme von Startups
- **Transformations-Bonus:** max. 3,5 % der förderbaren Kosten des Unternehmenspartners und ist mit 20.000 EUR gedeckelt.
- Der Bonus kann für ein Projekt pro Unternehmen pro Jahr vergeben werden.
- Finanzierungsleistung: 300.000 EUR (p.a.)



Initiative

- Frontrunner-Unternehmen stehen für Technologie- und Innovationsführerschaft
- international tätig und offensive Geschäftsfeldstrategie
- Fokus **auf nachhaltige und/oder digitale Transformation** der Wirtschaft
- **Offen für alle Technologien und Forschungsthemen**

Jetzt einreichen 

Förderung

- F&E-Unternehmensprojekte (Experimentelle Entwicklung): max. 3 Mio. EUR
- **Zuschuss-Förderung max. 45 % der Projektkosten**
 - Mittelunternehmen (MU) 35 %
 - Kleinunternehmen (KU) 45 %
 - Großunternehmen (GU) 25 %

KMU-Schwellenwerte sind zu beachten

- siehe [KMU-Definition](#)
- Eigentümer-/Stimmverhältnisse
- Förderung auf ein Projekt pro Unternehmen begrenzt
- Nachweis für Eigenfinanzierung

AUSTRIAN LIFE SCIENCES PROGRAMME

■ Unternehmen  Projekt.Start anwendbar



Initiative

- Unterstützung der Schlüsselbranche Life Sciences und Abfederung für branchenüblich gesteigerten Kapitalbedarf
- **Themenfelder:** Digitalisierung mit Gesundheitsaspekten und neue, wirksame, wie auch verfügbare und leistbare Arzneimittel sowie Medizinprojekte
- **Offen für alle Technologien und gesamte Wertschöpfungskette**
- Einreichung jederzeit **bis längstens 18.12.2026**

Jetzt einreichen 

Förderung

- F&E-Unternehmensprojekte (Experimentelle Entwicklung), Klinische Studien I, II: **max. 3 Mio. EUR**
- F&E-Unternehmensprojekte (Industriellen Forschung): **max. 1 Mio. EUR**
- Leitprojekte (dzt. nicht ausgeschrieben)

KMU-Schwellenwerte sind zu beachten

- siehe [KMU-Definition](#)
- Eigentümer-/Stimmverhältnisse
- Details finden Sie unter den [FAQs](#)
- Förderung auf ein Projekt je Forschungskategorie pro Unternehmen begrenzt
- Nachweis für Eigenfinanzierung

MARKT.EINSTIEG – MOTIVATION

 ausschließlich KMU

Initiative ermöglicht

- Verbesserung der **Verwertung** von geförderten Forschungs- und Innovationsvorhaben
- **Systematische Finanzierungsengpässe** in der Markteinstiegssphase abfedern
- das **Marktrisiko** teilweise reduzieren
- **Markteinstieg zu beschleunigen** und die nachhaltige Unternehmensentwicklung zu begünstigen
- **Besonders** unterstützt werden, **aufgrund** höherer **Hürden beim Zugang zu Finanzierung**:
 - Vorhaben von **frauengeführten Unternehmen**
 - Und **Projekte im Bereich der Sozialen Innovation**

Zielgruppe

- Klein- und Mittelunternehmen
- **Anschubfinanzierung über Zuschuss** (innerhalb der De-minimis Grenzen)
- siehe [KMU-Definition](#)
- siehe [De-minimis](#)

Jetzt einreichen 

- **NEU: seit 01.09.2025**

MARKT.EINSTIEG – ECKPUNKTE

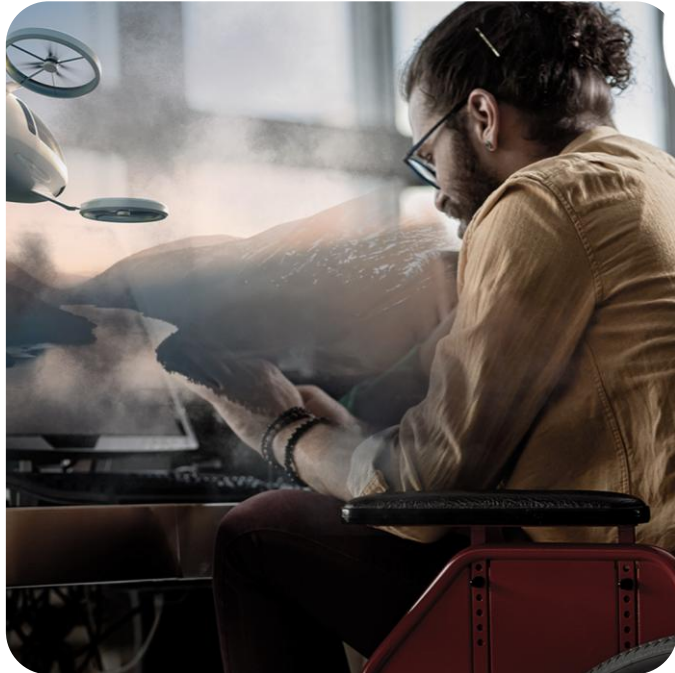
Initiative

- KMU bei der **Markteinstieg** stützen
- Förderung für die Verwertung von geförderten Forschungs- und Innovationsvorhaben (Prototyp)
- **Anforderungen: erfolgreich abgeschlossenes, durch FFG gefördertes Projekt**
- **Offen für alle Technologien und Forschungsthemen**

Jetzt einreichen [↗](#)

Förderung

- **Förderbare Kosten max. 200.000 EUR**
- **Markt.Einstieg**
Förderung 40 % Zuschuss (max. 80.000 EUR)
- **Markt.Einstieg Gender, Social**
Förderung 60 % Zuschuss (max. 120.000 EUR)
 - (1) Gender Bonus falls Unternehmen zu mehr als 25 % im Eigentum von weiblichen Personen steht oder mind. einer weiblichen Person geleitet wird (Geschäftsführung, Prokura)
 - (2) Social Bonus für Projekte mit explizitem Ziel, ein soziales bzw. gesellschaftliches Problem zu lösen
- siehe [KMU-Definition](#)
- siehe [De-minimis](#)



EXPEDITION ZUKUNFT **START**

Sie wollen eine eigene Expedition Zukunft starten?

- **bahnbrechende, disruptive, radikale Innovation mit hohem technologischen Risiko**
- Transformation für Gesellschaft, Umwelt, Wirtschaft
- Disruption von Märkten
- **Neue Einreichung für Sommer 2026 geplant.**

<https://www.ffg.at/expedition-zukunft>



EXPEDITION ZUKUNFT CHALLENGE NATURE BASED SOLUTIONS

Zeigen, wie wir „mit“ statt „gegen“ die Natur arbeiten können.

- Die Challenge richtet sich an Visionär:innen, Innovator:innen und Andersdenker:innen, die mit bahnbrechenden Ideen einige der drängendsten Herausforderungen unserer Zeit lösen wollen!
- Projekte müssen innovative, naturbasierte Lösungen für technische, industrielle oder gesellschaftliche Anwendungen entwickeln. Eingereichte Lösungen sollen zur Regeneration von Böden, zum Schutz von Wasser und zur Anpassung an den Klimawandel beitragen.
- **Aktuelle Ausschreibung mit Sondierung und kooperativen F&E Projekten** offen bis 20.8.2026

ECALL – DAS ELEKTRONISCHE KUNDENZENTRUM

Bitte zuerst registrieren oder anmelden !

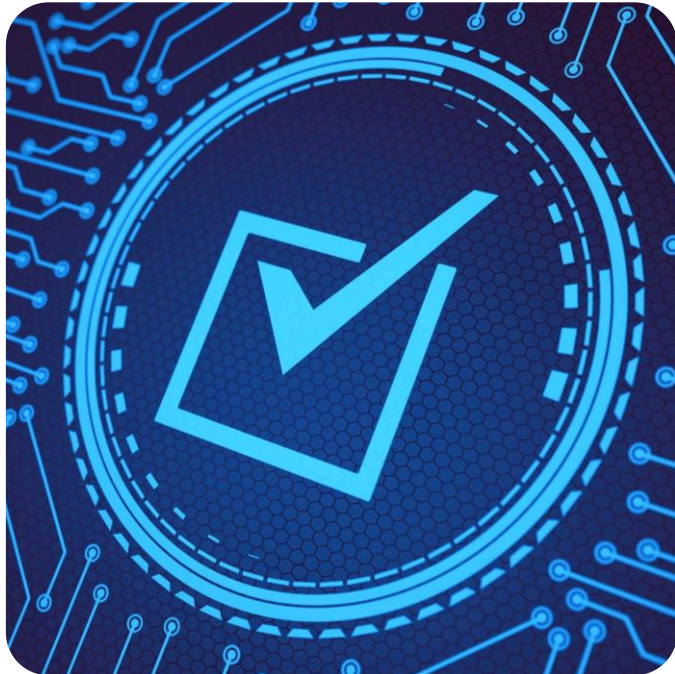
Tutorial

Vorankündigung: Ab 28.3.2021 gelten [neue online AGBs](#)

<p>Sie haben noch keinen eCall-Zugang?</p> <p>Hier registrieren Sie sich schnell und einfach.</p> <p>Registrieren</p>	<p>Login</p> <p>Benutzername: <input type="text"/></p> <p>Passwort: <input type="password"/></p> <p>Anmelden</p> <p>Passwort vergessen</p>	<p>UNTERNEHMENSSERVICE PORTAL</p> <p>Über USP anmelden</p> <p>Informationen zum Unternehmensserviceportal (USP)</p>
--	---	--

Der eCall ist die Plattform für Ihre Einreichung, wo Sie alle erforderlichen Antragsunterlagen finden.

<https://ecall.ffg.at>



SUCHEN, FINDEN ...

- **Basisprogramme:** <https://www.ffg.at/basisprogramme>
- Hotline +43 577 55 5000
oder per eMail bp-beratung@ffg.at
- **Förderservice:** <https://www.ffg.at/foederservice>
- **Toolkits:** <https://www.ffg.at/toolkit>
- **FFG-Corporate:** <https://www.ffg.at/logo>
- **FFG-Projektdatenbank:** <https://projekte.ffg.at/>
- **Forschungserfolge:** <https://www.ffg.at/Forschungserfolge>
- **Success Stories:** <https://www.ffg.at/success-stories>

VIELEN DANK FÜR IHRE AUFMERKSAMKEIT!

Basisprogramme
Österreichische Forschungsförderungsgesellschaft
Sensengasse 1, 1090 Wien

+43 5 7755 5000

bp-beratung@ffg.at

www.ffg.at/basisprogramme