

ProcessONE

Automation that matters.



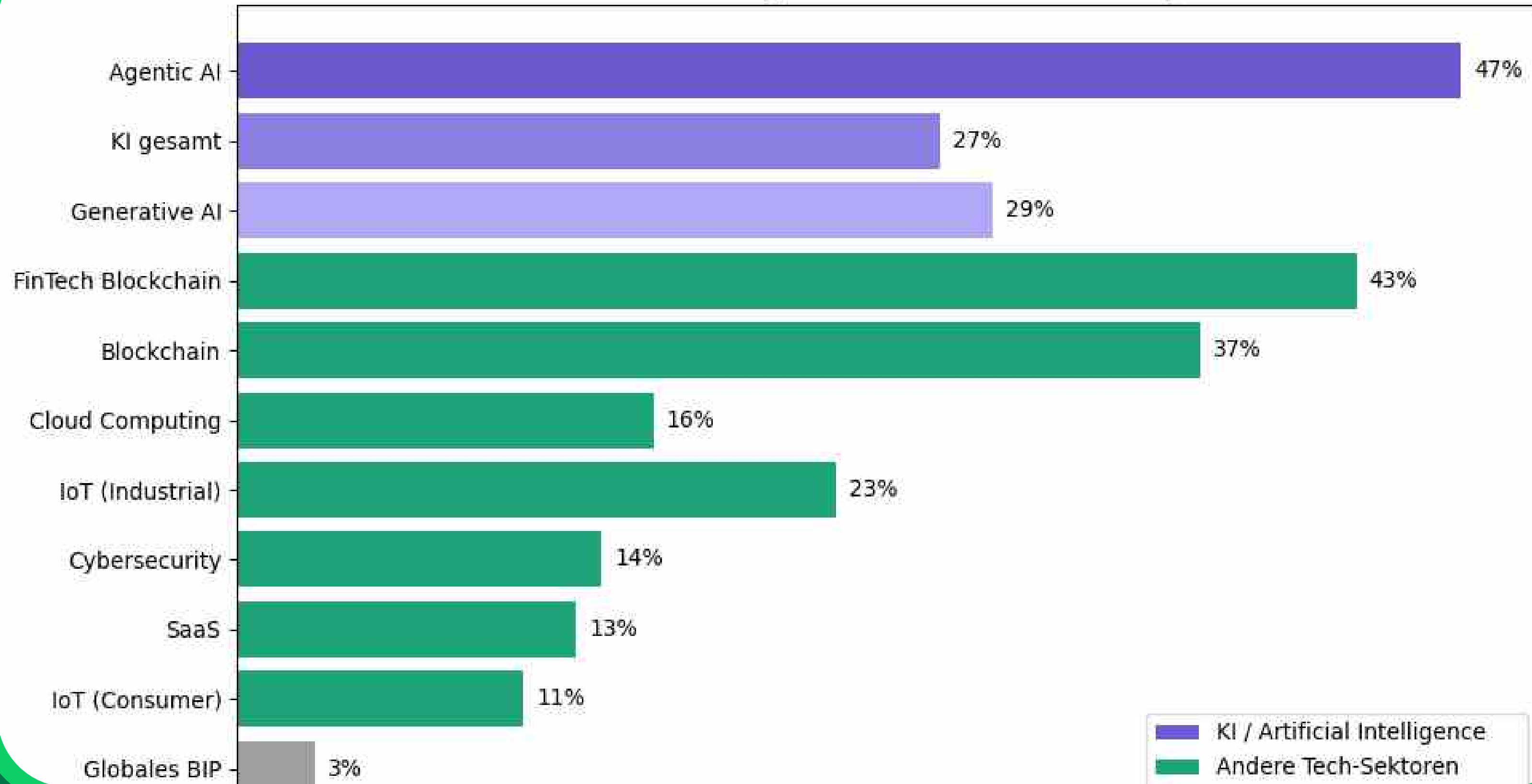
**Erstes
Jahr mit KI**



**Drittes
Jahr mit KI**



Wachstumsraten im Vergleich: KI vs. andere Technologie-Sektoren



APPLICATIONS & AGENTS

ENTERPRISE
CUSTOMER SERVICE & SUPPORT AGENTS: zendesk, INTERCOM, ada
SALES & MARKETING AI (GTM): HubSpot, CROBO, clay.com

HORIZONTAL
CODE AI & AGENTS: WIndoor, CURSOR, ANTHROPIC
TEXT, DOCS & KNOWLEDGE AGENTS: ChatGPT, Claude, Jasper

INDUSTRY
HEALTHCARE & LIFE SCIENCES: Tempus, Noble, ABRIDGE
FINANCE: Hebbia, rogo, Basile

INFRASTRUCTURE

STORE & STREAM
STORAGE: amazon S3, Microsoft Azure, Google Cloud
DATA LAKES/LAKEHOUSES: databricks, AWS, CLOUDERA

ANALYTICS

BI & AI ANALYTICS PLATFORMS: Tableau, Microsoft Power BI, Google Cloud
HEADLESS / EMBEDDED BI & SEMANTIC LAYER: dbt Labs, cube, ATSCALE

MACHINE LEARNING & ARTIFICIAL INTELLIGENCE

BUILD
AI DEVELOPER PLATFORMS: LangChain, Llamaindex, Hugging Face
AGENT PLATFORMS: LangGraph, Llamaindex, AutoGen
VALIDATE & SECURE: AI OBSERVABILITY & EVALUATION: braintrust, Langfuse

INTEGRATE & OPERATE

ETL / ELT / DATA TRANSFORMATION: talend, dbt, Fivetran
UNSTRUCTURED & VECTOR ETL: Superlinked, reducto
DATA INTEGRATION: boomi, MuleSoft, inaplogic

DATA SOURCES & APIS

DATA MARKETPLACES & DISCOVERY: kaggle, hugging face, nomad data
WEB SEARCH & CRAWL APIS: Google Cloud, Microsoft, exa
FINANCIAL & ALTERNATIVE DATA: S&P Global, FACTSET, Nasdaq

DATA & AI CONSULTING

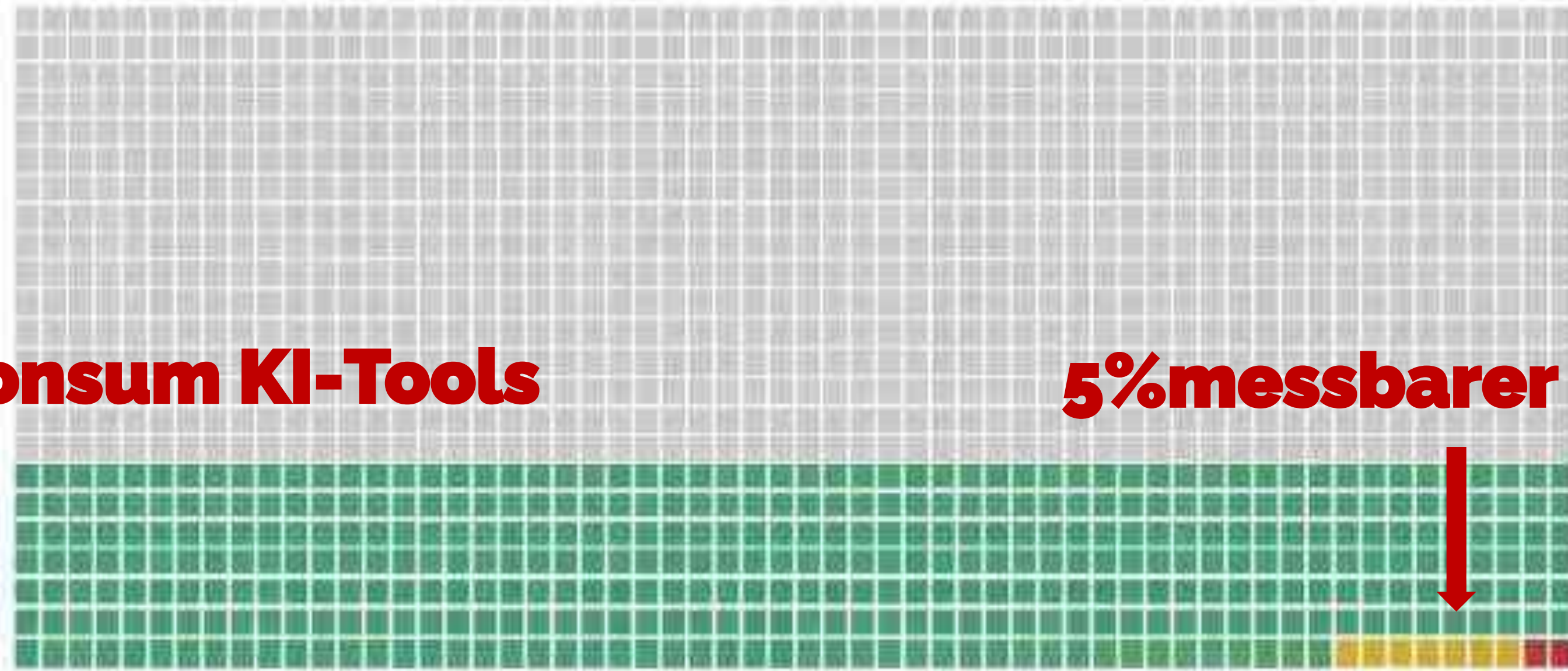
QuantumBlack AI in Motion, BCG, Deloitte, accenture, AI Consulting, EY, pwc, KPMG Lighthouse

Each dot is ~3.2 million people

2,500 dots = 8.1 billion humans. Color = most advanced AI interaction, Feb 2026.

88% Konsum KI-Tools

5% messbarer Impact



Never used AI - ~6.8B (84%)

Free chatbot user - ~1.3B (16%)

Pays \$20/mo for AI - ~15-25M (~0.3%)

Uses coding scaffold - ~2-5M (~0.04%)



Der Zugang zu KI ist nicht das Problem. Aber die wahre Frage ist:

**Wie setze ich KI in meinem
Business strategisch &
gewinnbringend ein?**



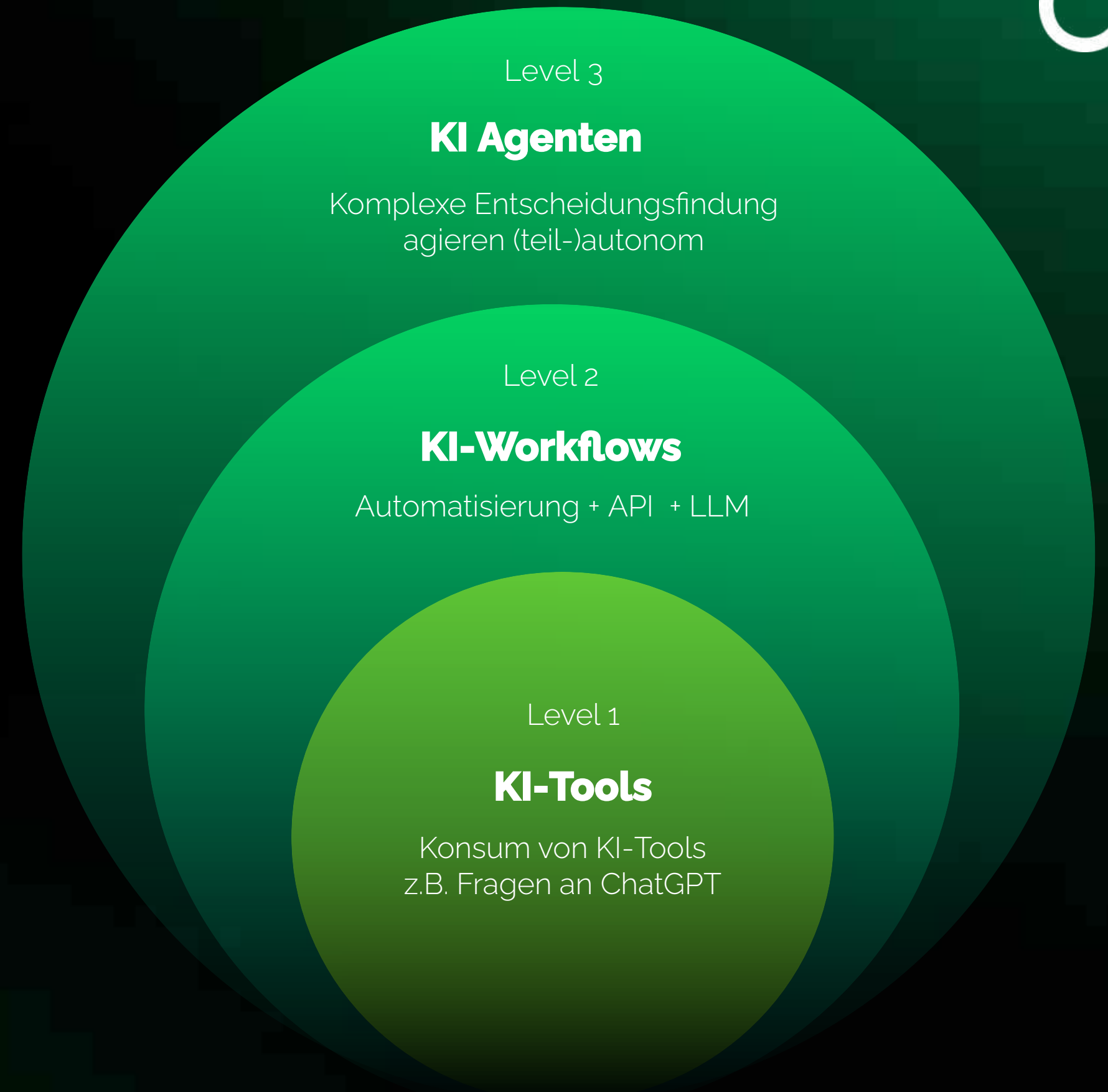
Anwender

generiert Wertschöpfung

VS.

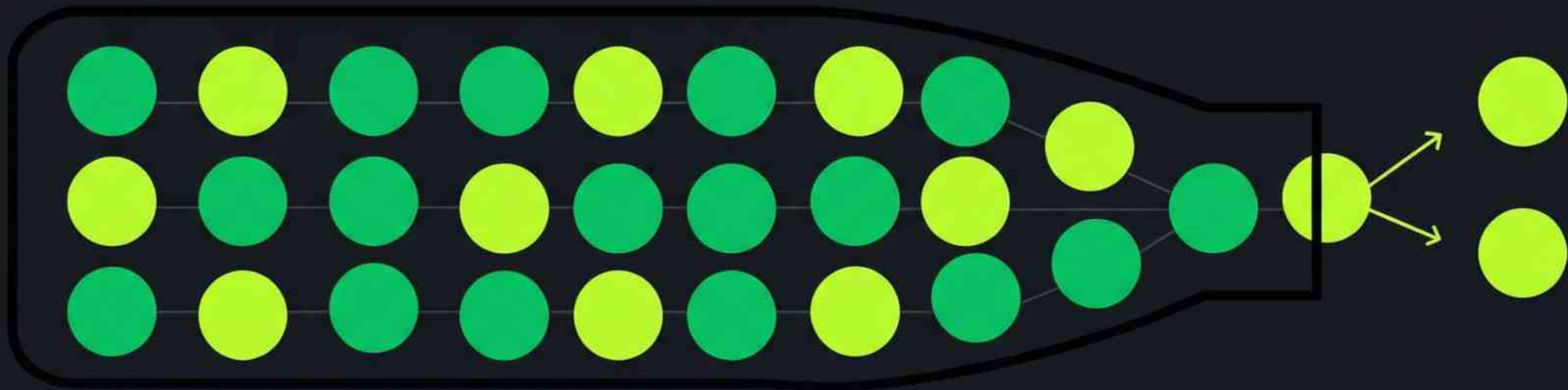
Konsument

Macht v. a. sich effizienter





Where is the Bottleneck?





Strategie?



Architektur?



Prozesse?



Usecase?



Change Management

81%

KI-Projekte scheitern



Level 1

KI als Co-Pilot (Tools)






= KI-Konsum



Generative AI-Tools






AI als Copilot aka ChatGPT, Perplexity & CO.

Bild

-  Nano Banana 2
-  FLUX.2
-  Midjourney
-  Image 2
-  Grok Image



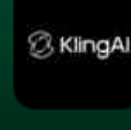
+ Adobe Firefly

Text | Analyse

-  Claude
-  Google Gemini
-  ChatGPT
-  Perplexity
-  DeepSeek

+ Grok, Gemini Pro 3

Video



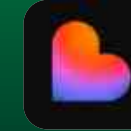


-  Higgsfield AI
-  Seedance 2.0
-  Vevo 3
-  Kling AI
-  Captions

+ HeyGen, Synthesia

Audio

-  Notebook LM
-  SUNO
-  Eleven Labs
-  Sonix AI
-  Descript

Coding

-  Claude Code
-  Github Co-Pilot
-  Lovable
-  OpenClaw
-  Cursor

+ OpenAI Codex, Base44

R Richardson Dackam
richardsondx@gmail.com

Gender ▾ Age ▾ Location ▾ Industry ▾ Style ▾

New Arrival Saved Search

- Create
- Videos
- Avatars**
- Projects
- Products

- Insights
- Winning Ads
- Competitor Tracker

Explore Tutorials

20 credits Upgrade



Destiny



Breanna



Aria



Thomas



Keisha



Vera



Marius



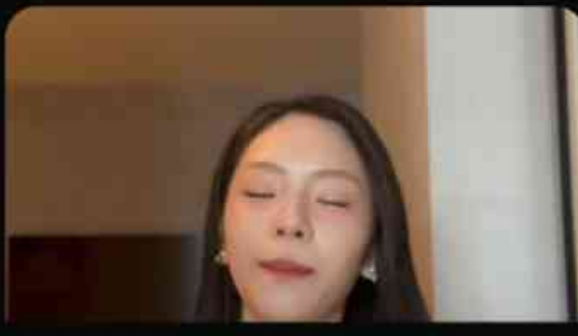
Lindsey

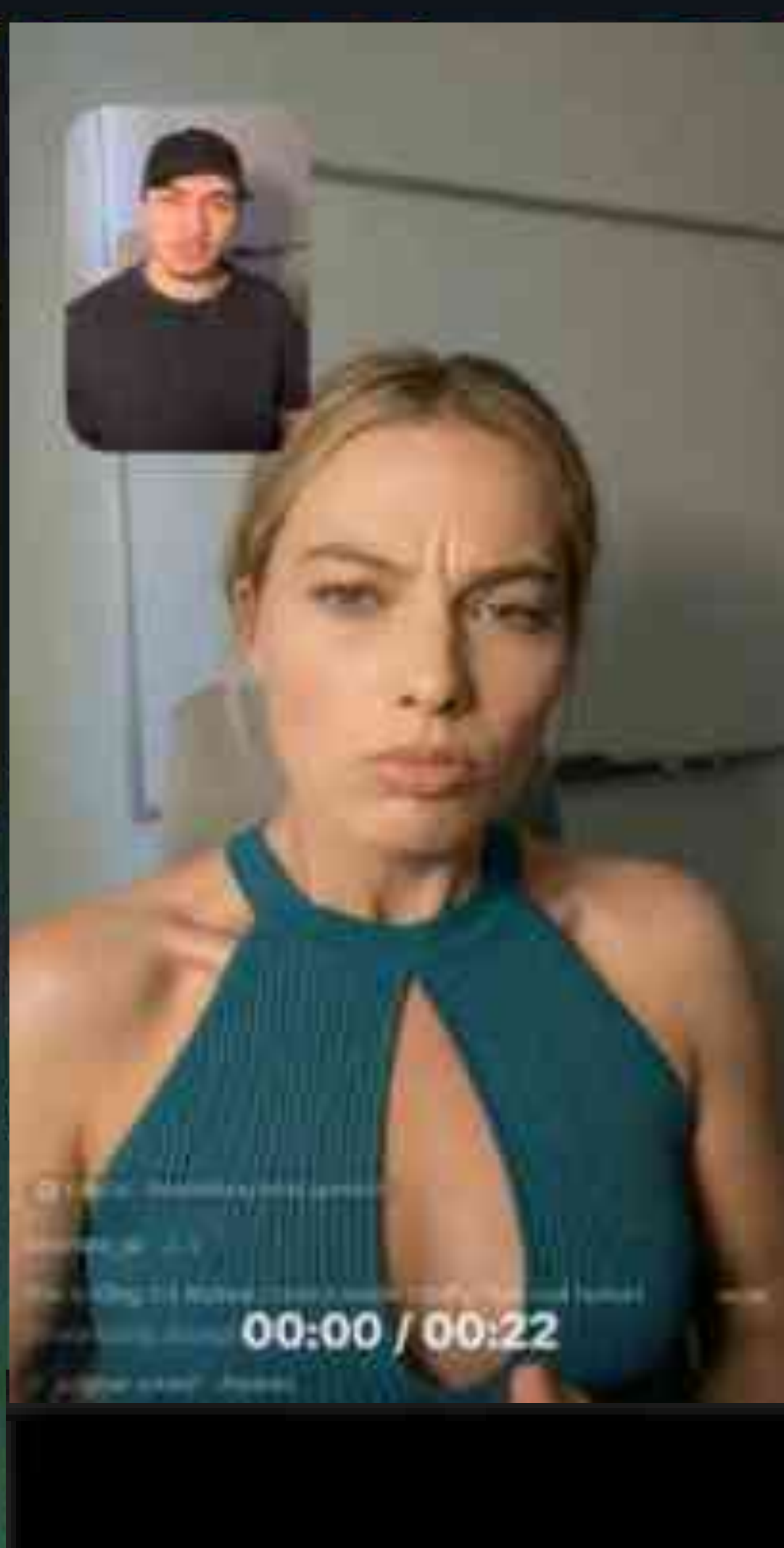


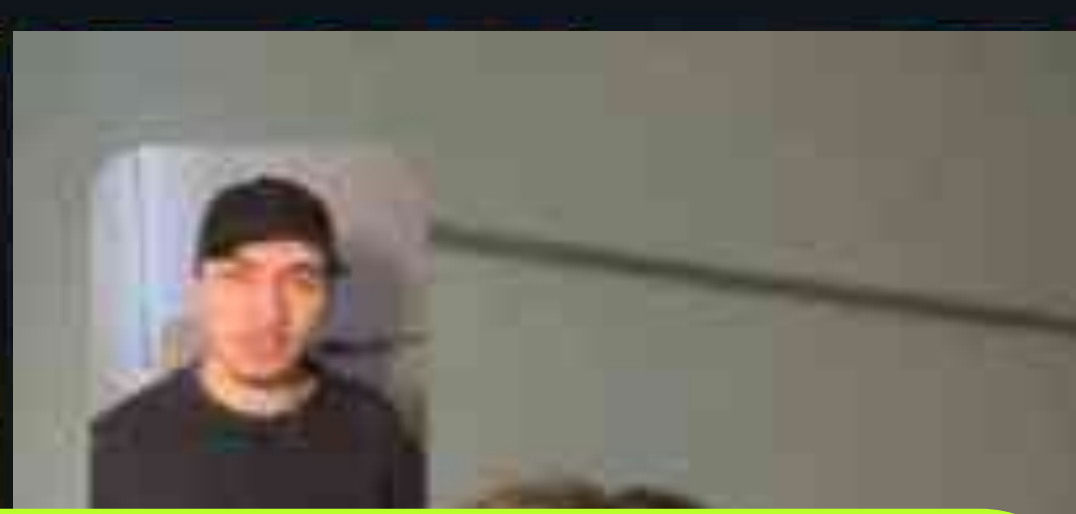
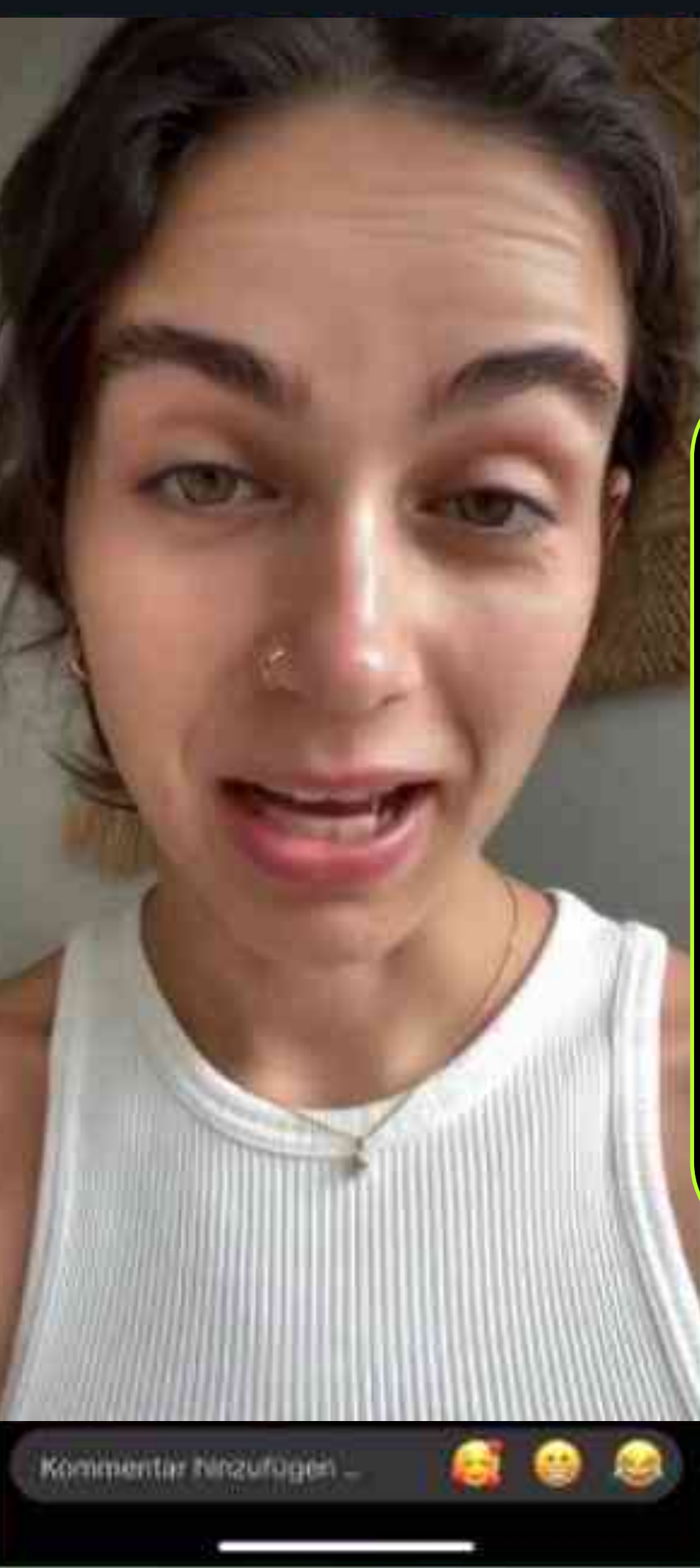
Anna



Charles







ProcessONE

Mehr dazu im Workshop 😊





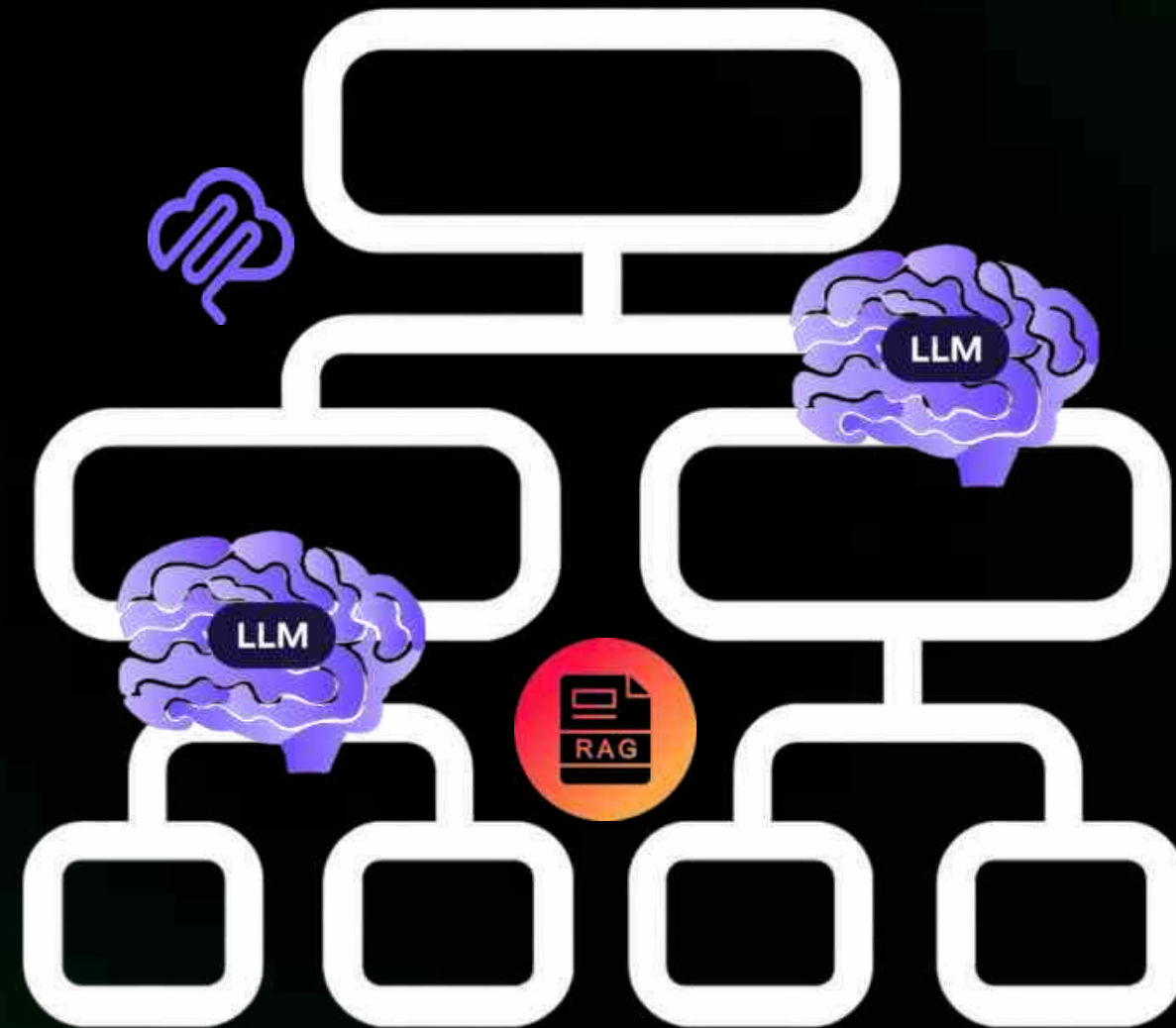
Level 2

Automatisierung + KI

= KI-Anwender



(KI-) Automatisierung



Vordefinierter Weg

Arbeitet nach fixen Regeln → "Wenn-Dann-Prinzip"



KI im Wertschöpfungsprozess

Ein Einkäufer erhält täglich 54 Mails mit Angeboten

1. E-Mail öffnen, abspeichern, kontrollieren:

2 Minuten * 54 = 108 Minuten

2. In SAP eintragen:

20 Minuten * 54 = 1080 Minuten

= 19,8h * 55€/h = 1089 €/Tag

239.580 €/ Jahr

Dokumente

Tipp: Sie können PDF-Dateien oder Ordner per Drag & Drop auf diese Seite ziehen, um sie hochzuladen

Alle Dokumente

Workflow auswählen, um Extraktionsergebnisse anzuzeigen 24 Dokumente 50 pro Seite

Spalten

Name	Status	WB	Hochgeladen	Größe	Tags	Aktionen
Bestellung.PDF	Abgeschlossen		09.04.2026	52,8 KB	Haik Bestellung	
Bestellung 5500046050 vom 21.01.20...	Abg					
Bestellnr. 4700389244 für 162011.pdf	Abg					
Bestell-Mail-Betreff 672500435 UNIK.pdf	Akz					
BE2500340.pdf	Akz					
BE00512487-003.pdf	Abg					
Piatnik_Bestellung_02.06.2025.pdf	Abg					
Piatnik_250808.pdf	Abg					
NB Piatnik Jänner.pdf	Abg					
Einkaufsauftrag - P00401.pdf	Abg					
Bestellung BES 2899.pdf	Abg					
Bestell-Mail-Betreff 472501434 PIATNI...	Abg					
Auftrag 2025011380 20251111.pdf	Abg					
4400523442.pdf	Abgeschlossen		09.04.2026	112,3 KB	Piatnik-Bestellung	
001AOMKO.PDF	Abgeschlossen		09.04.2026	49,7 KB	Piatnik-Bestellung	
LOHN Auszahlungsjournal 2026.pdf	Akzeptiert		27.03.2026	10,4 KB	Gehaltsüberweisung	
SCAN_20250906_0002.pdf	Abgeschlossen		22.03.2026	248,9 KB	Mauracher_Bestellung	

ProcessONE

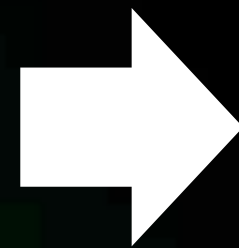
ProcessONE
Plattform 😊



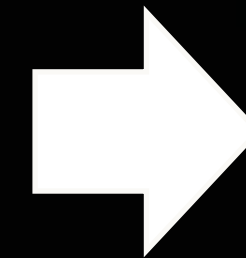
KI im Wertschöpfungsprozess



Stunden manuell
aufzeichnen



Stunden
kontrollieren



Daten in System
eintragen

Navigation sidebar with menu items and a search bar.

Main content area displaying a large document page with a loading spinner in the center.



Fokus auf reale Probleme nicht auch Technologie

**Welches reale Problem
möchte ich lösen?**



E-Mail



XML umwandeln



PDF



Papier

Falsche IBAN



Falsche UID



Fehlende Daten

Skonto vergessen

Manuelle Eingabe

Freigabe fehlt

Tippfehler

Online

Fehlerhafte Auslesung

Handyfotos

Überweisungsdatei erzeugen

E-Rechnung

Rechnungsverarbeitung

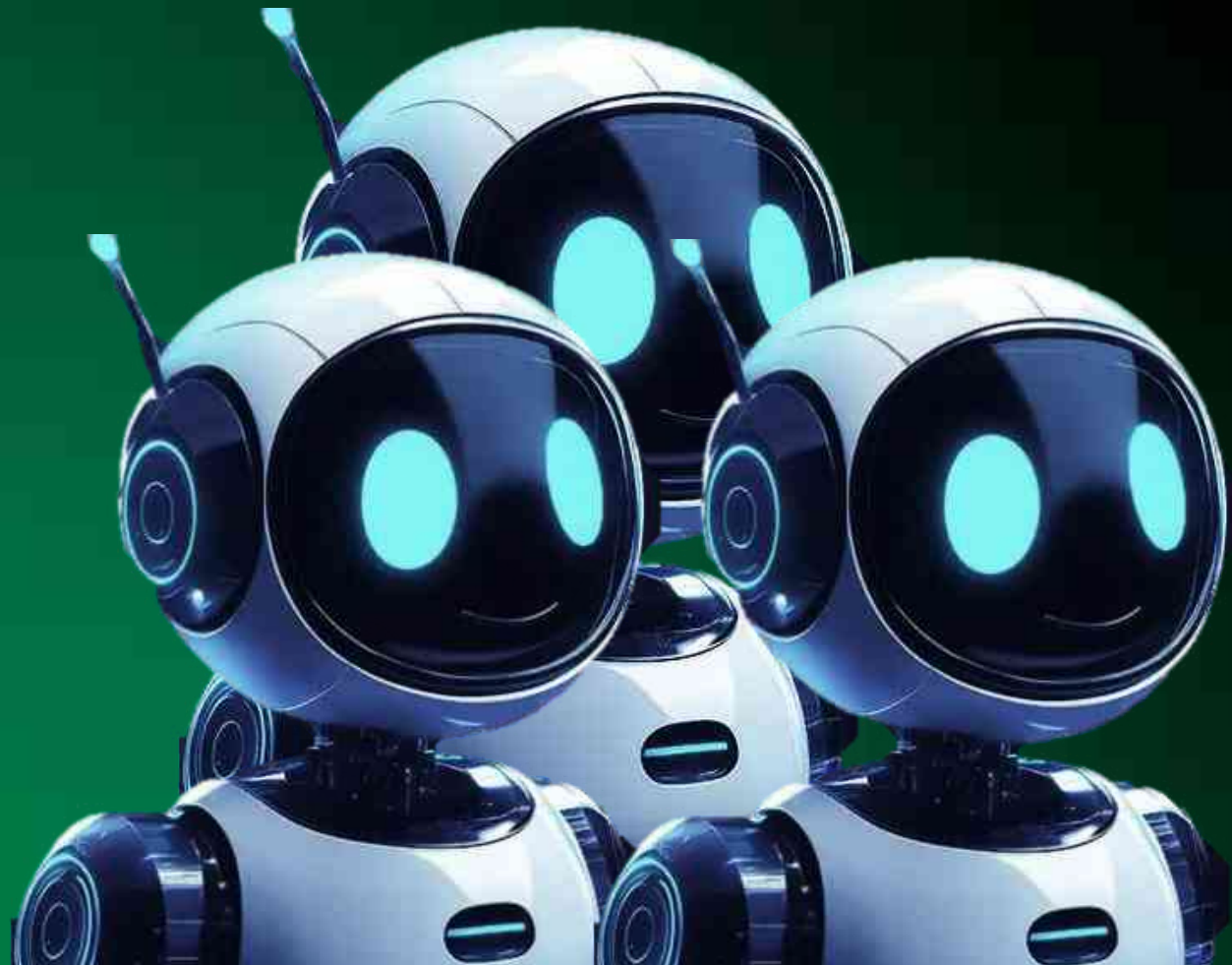
(vor InvoiceONE)

InvoiceONE



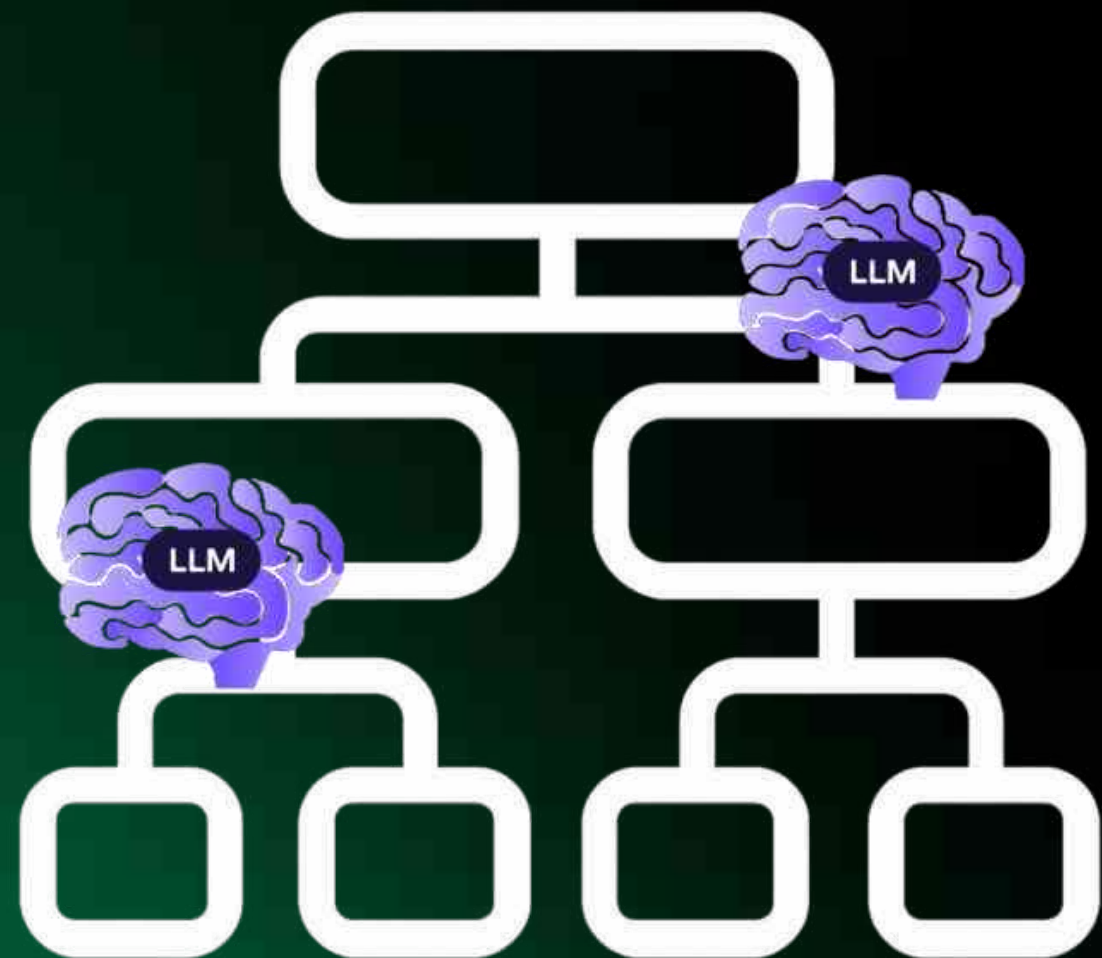
Level 3

AI Agents





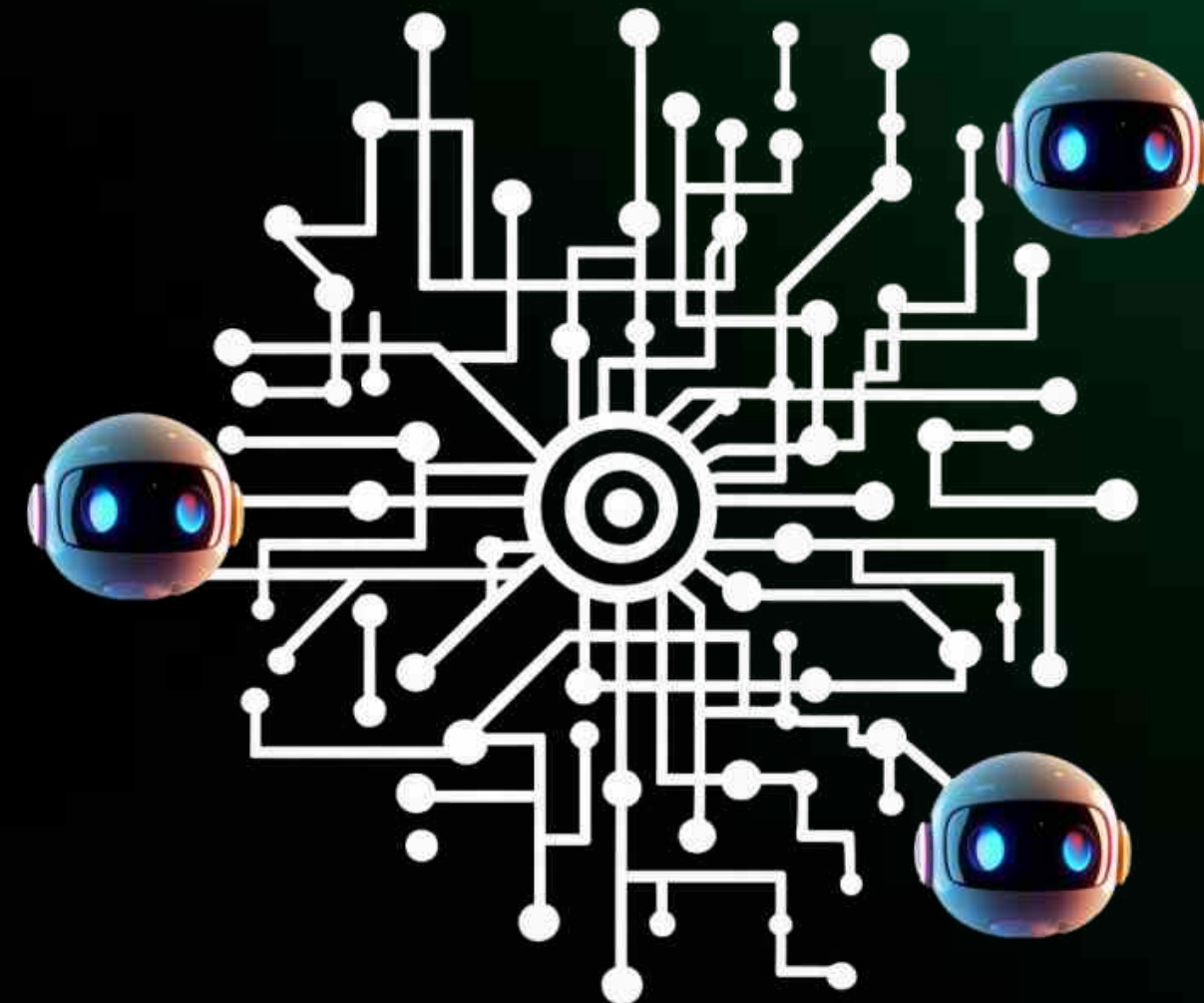
KI-Workflow



vordefinierter Weg

Arbeitet nach fixen Regeln → "Wenn-Dann-Prinzip"

KI-Agent



autonome Lösungsfindung

Vordefiniertes Ziel mit freier Wahl zur Lösung

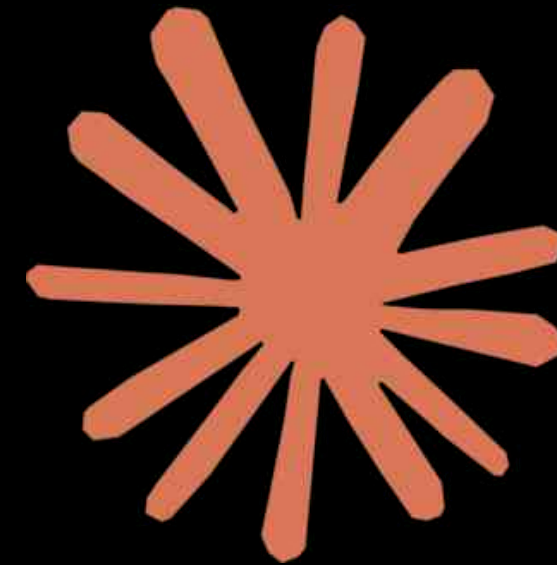
Use Cases Agent-Systeme



Tasks



Prototyping



Coding

Anmelden

Marketing Automation · ProcessONE

E-MAIL

PASSWORT

Einloggen

Nach 5 Fehlversuchen wird der Account 15 Min. gesperrt.

AI expertise + domain expertise =

unlimited possibilities





KONTAKT

- **InvoiceONE**
- **Automatisierungen**
- **Workshops**



Evelyn Kragl, MSc.
Chief Executive Officer

